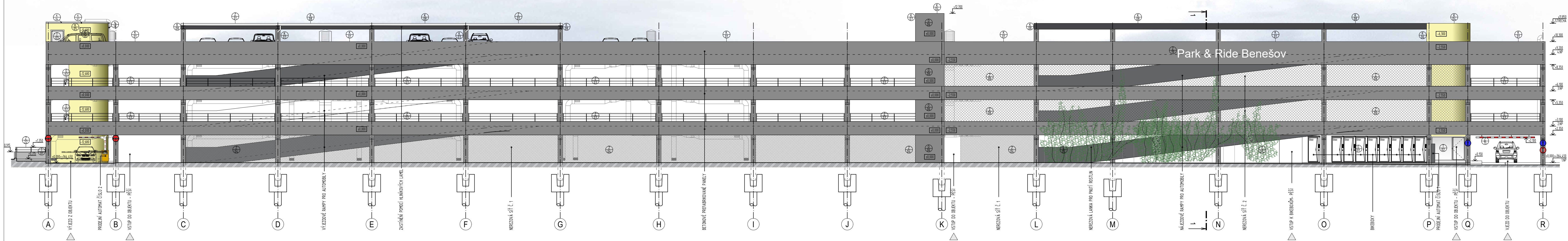
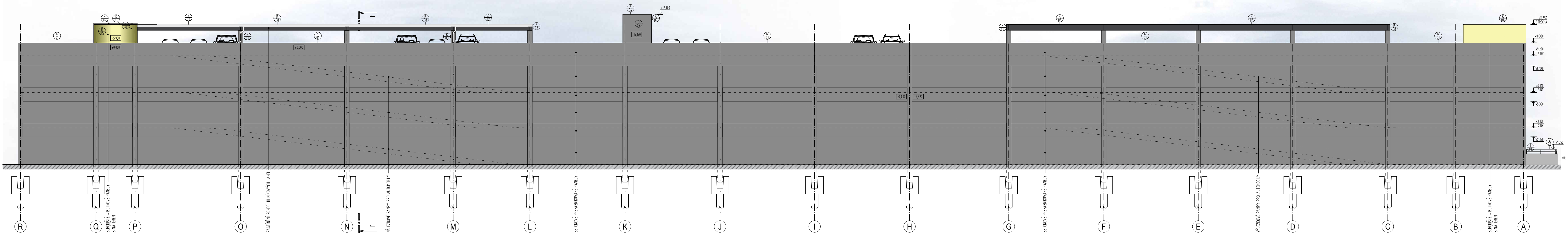


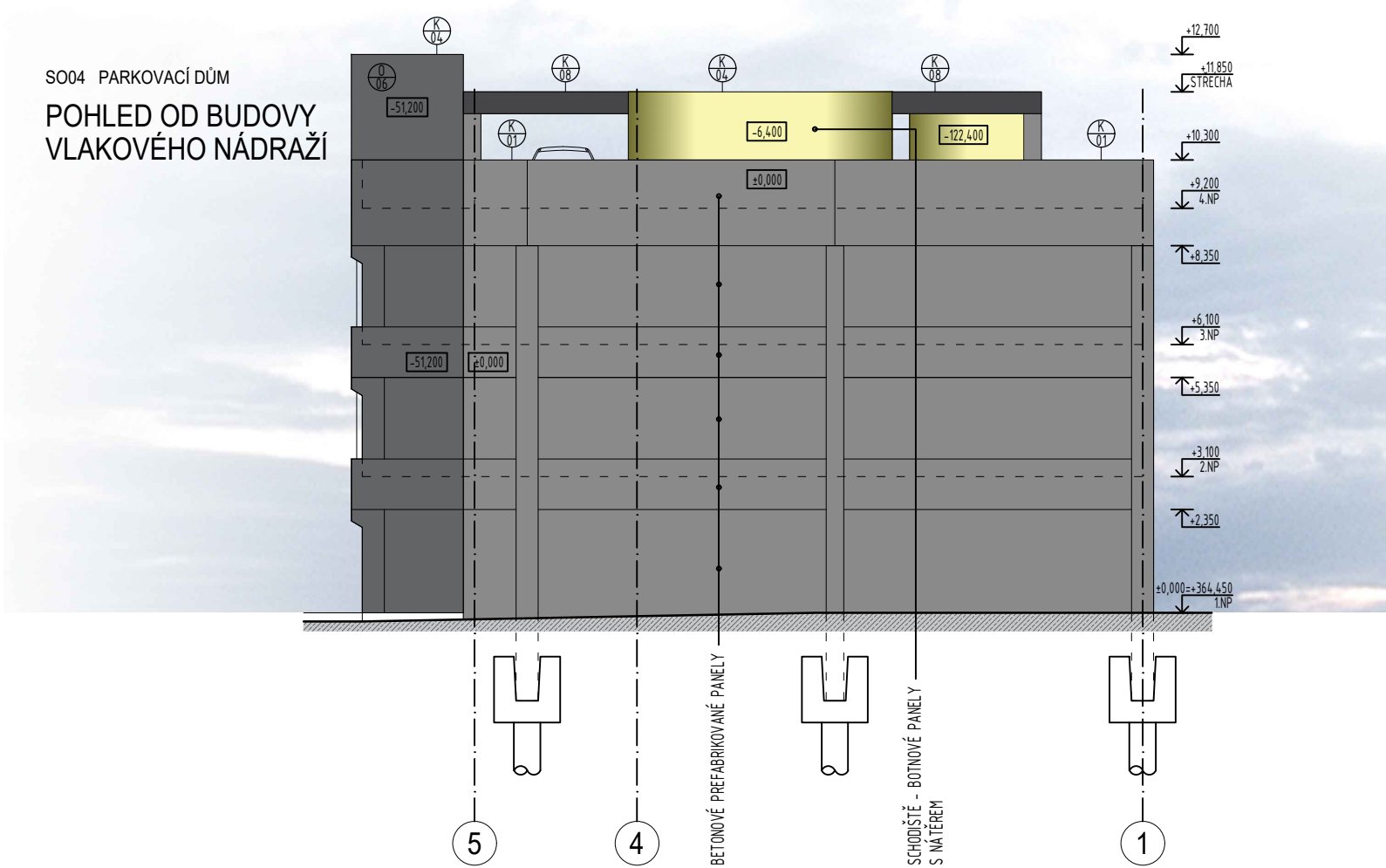
S004 PARKOVACÍ DŮM
POHLED Z ULICE NÁDRAŽNÍ



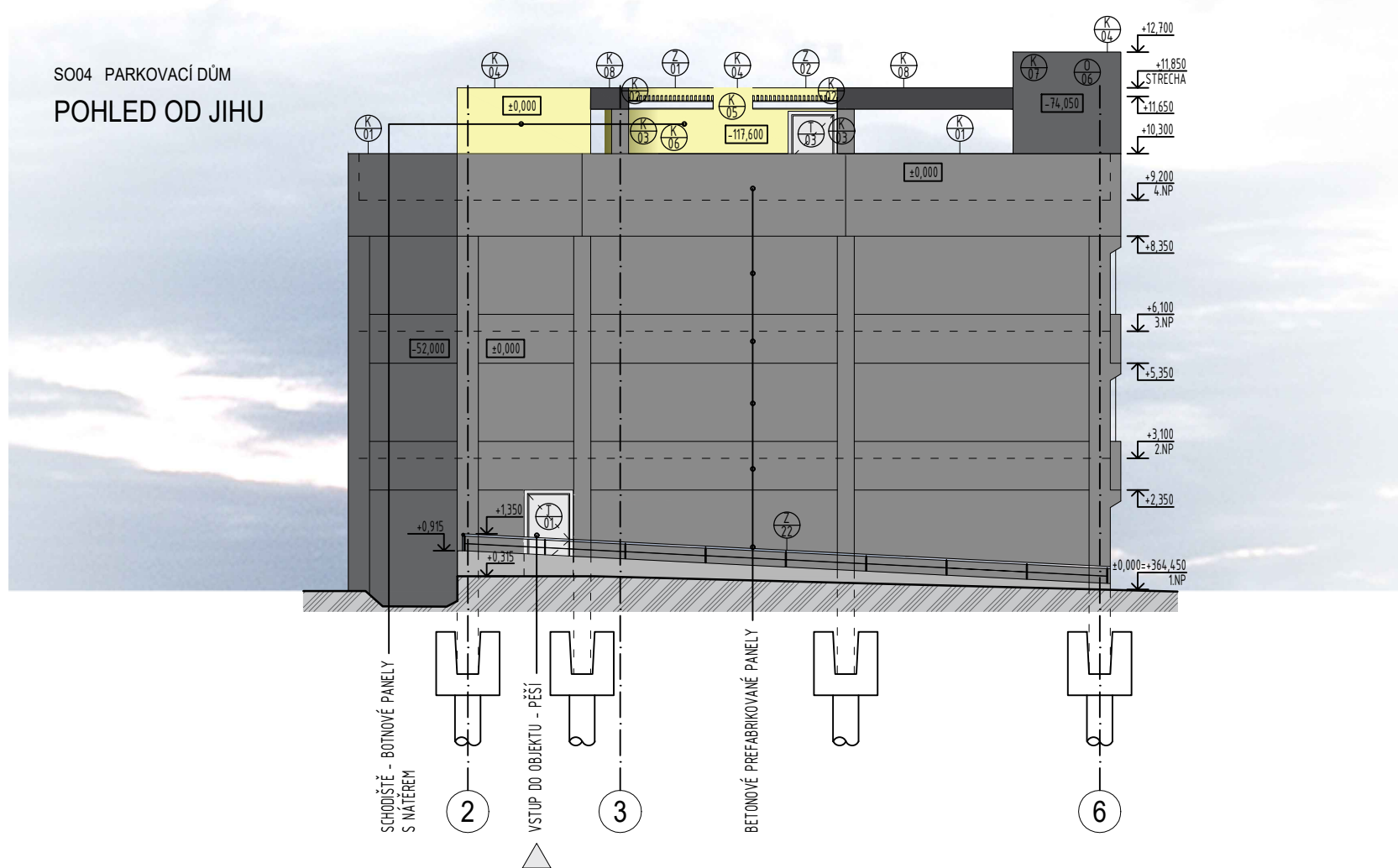
S004 PARKOVACÍ DŮM
POHLED OD NÁSTUPÍŠTĚ



S004 PARKOVACÍ DŮM
POHLED OD BUDOVY
VLAKOVÉHO NÁDRAŽÍ



S004 PARKOVACÍ DŮM
POHLED OD JIHU



- LEGENDA MATERIÁLŮ
- POHLEDOVÁ BETONOVÁ KCE (BLUŽŠÍ SPEC. V ČÁSTI D.1.2_ STAVEBNÍ KONSTRUKČNÍ ŘEŠENÍ)
 - NAVAZUJÍCÍ TERÉN
 - POHLEDOVÁ BETONOVÁ KCE V BARVĚ ŽLUTÉ (ODSTÍN RAL 1002 PÍSKOVÁ - BLUŽŠÍ SPEC. V ČÁSTI D.1.2_ STAVEBNÍ KONSTRUKČNÍ ŘEŠENÍ)
 - HLINÍKOVÁ KCE SLUNDOVÁMI (BLUŽŠÍ SPEC. V ČÁSTI D.1.1_ VÝPIS PSV)
 - KRYTÍ OPLECHOVÁNÍ OCELOVÉ KCE ZASTŘEŠENÍ RAMPY - TVOŘENÝ HLINÍK - PLECHEM - LAKOVANÝ RAL 7016)
 - NEREZOVÁ LANKOVÁ SÍT, VELIKOST OKA MM160
 - NEREZOVÁ LANKOVÁ SÍT, VELIKOST OKA MM100

±0,000 = 364,45 m n.m. B.p.v.
generální projektant

A99 Atelier 99 s.r.o.
Purkyňova 71/99
612 00 Brno

architekt Ing. arch. Zdeněk Bureš
HIP Ing. arch. Zdeněk Bureš
kontroloval Ing. Josef Pirochta
stavebník Město Benešov, Masarykovo náměstí 100, 25601 Benešov
místo stavby ulice Nádražní a okolí

projektant části

A77 ARCHITECTI
TAUSCHIOVA 51, 602 00 BRNO
WWW.ARCHITECTI.CZ

vypracoval Ing. Petr Málek
kreslil Ing. Petr Málek
zodp. projektant Ing. arch. Zdeněk Bureš

dokument 15-23

datum 08/2017

formát 10xA4

stupeň DPS

revize

Terminál Benešov

S004 PARKOVACÍ DŮM
D.1.1 ARCHITECTONICKO STAVEBNÍ ŘEŠENÍ

měřítka 150

název dokumentu

POHLEDY číslo přílohy **S004_06**